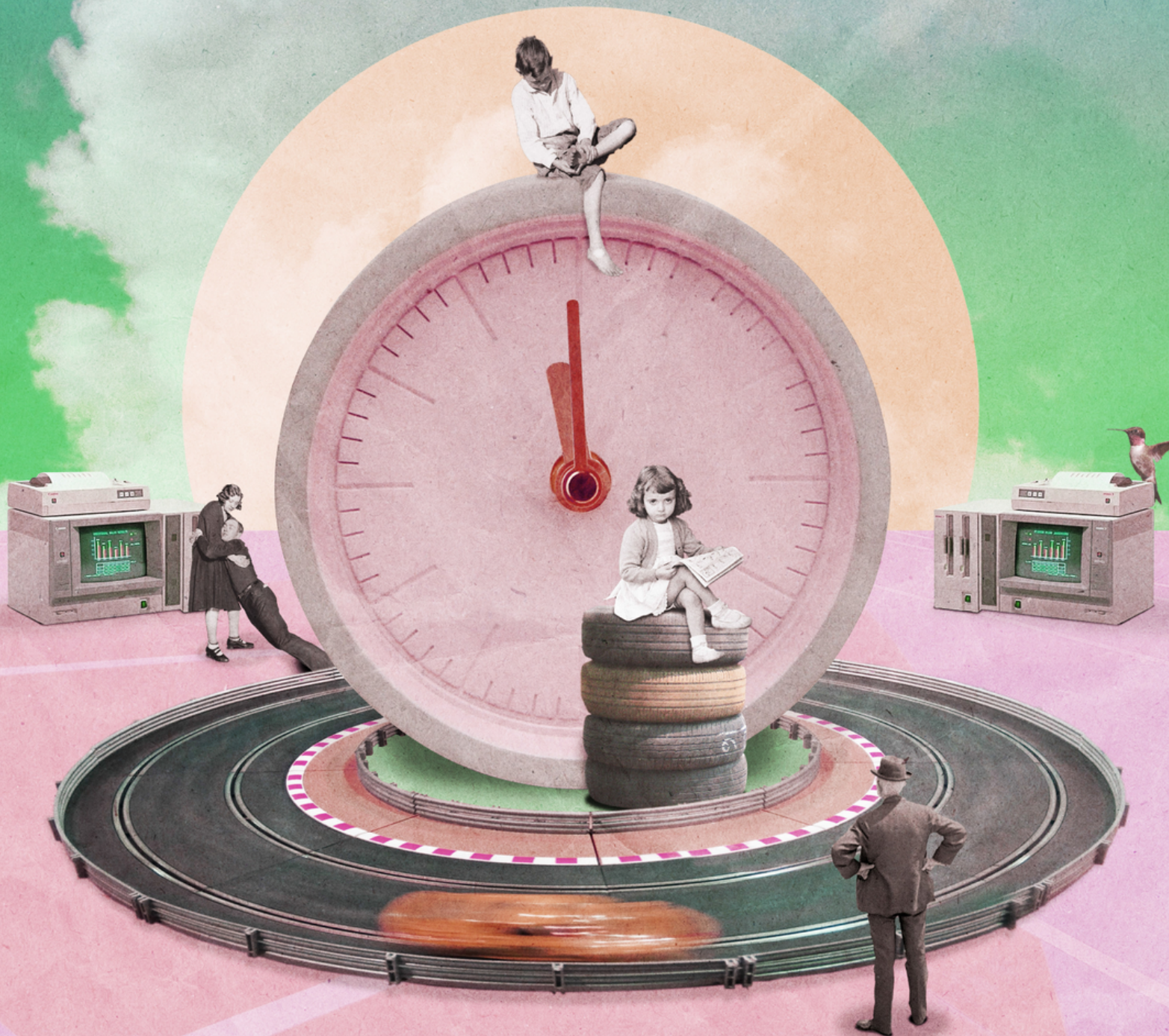


LÀ LE FEU

DOSSIER TECHNIQUE



**THÉÂTRE
DU BRUIT**

SUR LE SPECTACLE

Que dois-je faire ? Que puis-je faire ?
Théâtre musical de nos états d'urgence

Public concerné : Tout public à partir de 13 ans

Durée du spectacle : 1h15

SUR LA COMPAGNIE

**Créations Anthropo-scéniques,
qui questionne le rapport complexe entre
l'humanité et la Terre**

Siège social 21 rue Xavier Privas 69008 Lyon
N°Siret 798 612 271 00014 / N° APE 9001Z /
Licence n°2-1119699 et n°3-1119700

SOMMAIRE

PAGE 2	Infos pratiques & sommaire
PAGE 3	Equipe artistique & personnel de la salle
PAGE 4	Plateau & coulisses
PAGE 5	Lumière 1/3 : Matériel & infos générales
PAGE 6	Lumière 2/3 : Plan de feu grille
PAGE 7	Lumière 3/3 : Plan de feu sol
PAGE 8	Sonorisation 1/2 : Matériel & infos générales
PAGE 9	Sonorisation 2/2 : Patch son
PAGE 10	Contacts

L'ÉQUIPE ARTISTIQUE

Durant une représentation - 7 personnes

> 3 comédiennes-musiciennes sur scène

> 1 metteur en scène

> 1 régisseuse lumière

> 1 régisseur son

> 1 chargé-e de diffusion/production (variable)

LE PERSONNEL DE LA SALLE

Une pré-implantation sera effectuée par vos soins avant l'arrivée de la compagnie

Le réglage et la conduite seront fait avec notre régisseuse

Si la pré-implantation a été faite

Nous avons besoin des technicien-nes d'accueil son et lumière pendant trois services.

Ceux-ci comprennent le déchargement du camion lors de notre arrivée le matin, la mise en place du matériel son, le réglage des lumières, la conduite, la/les représentation(s), ainsi que le démontage à la fin du spectacle

Si la pré-implantation n'a pas été faite

Nous avons besoin de deux jours avec les technicien-nes d'accueil son et lumière, cinq services/technicien-ne

La première journée comprendra le montage lumière et son (deux services estimés), et la deuxième journée comprend les réglages, la conduite lumière, une éventuelle répétition l'après-midi, la/les représentation(s), et le démontage à la fin du spectacle



LE PLATEAU

Dimensions minimum du plateau

9m d'ouverture > 7m d'ouverture au pied des pendrillons (env. 2 m)

6m de profondeur

4m hauteur sous perche

Type de sol > noir

Type de fond de scène > noir

Pendrillonnage > à l'italienne avec trois rues dont la première au nez de scène / Une frise au nez de scène /

Si nécessaire une seconde au milieu de scène. (Cf plan de scène)

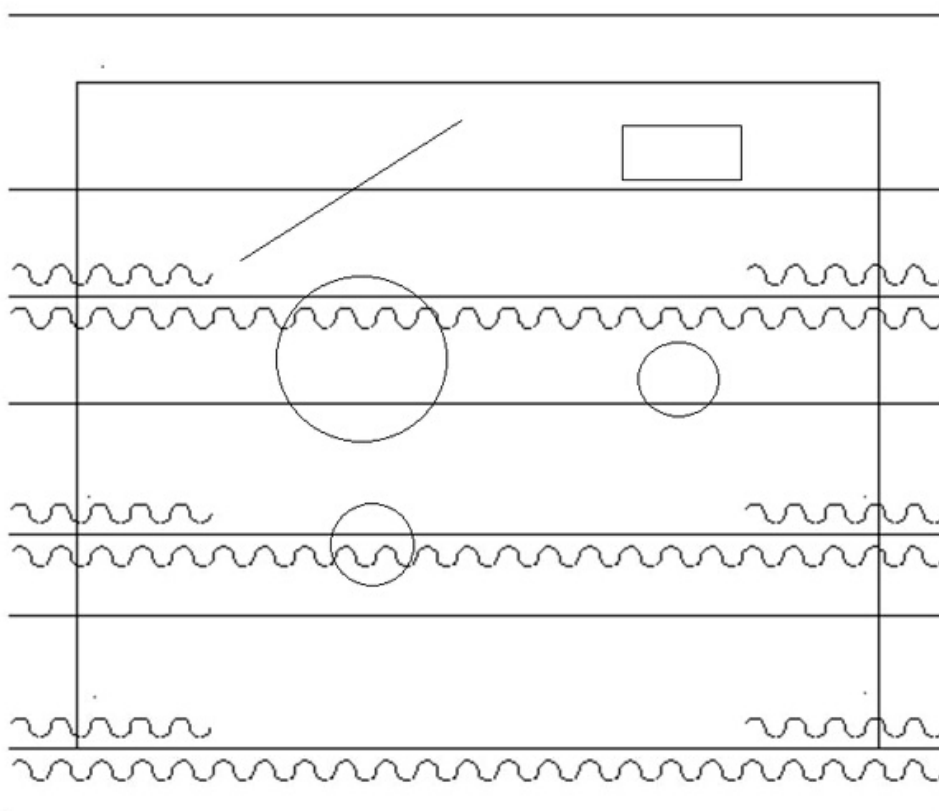
Possibilité d'accéder à la salle avant les représentations minimum 2h avant

Nous faire parvenir votre fiche technique par email accompagnée des coordonnées de(s) personnes qui s'occuperont de notre accueil technique

LES COULISSES

Les coulisses doivent être directement accessibles depuis la scène Des loges équipées de douche à la disposition des comédiens avant et après le spectacle

LE PLAN DE SCÈNE



INSTALLATION LUMIÈRE

Nombre de circuits nécessaire
Si gradateur 2kW > 39
Si gradateurs 3kW > 34

Note : le circuit 30 qui n’apparaît pas sur le plan de feu correspond à un circuit réservé au branchement d'une bétonnière

3 directs 16A (un au mitar de la perche du lointain, un en avant-scène pour les sunstrip et un au lointain cour pour la machine à fumée)

Pour le nombre de projecteur nécessaire, se référer à la légende du plan de feu
Nous fournissons la machine à fumée

ACCESSOIRES









5 x pieds (hauteur maximum à 1,70m)
14 x platines de sol
2 x porte gobo 713

Liste de gélatine chez Lee Filters
PC : 4 x 158 / 1 x 242 / 4 x 736 / 4 x 343 / 7 x 201 / 6 x 203 / 1 x 170
PAR 64 : 2 x 201 / 2 x 204 / 2 x 170
Découpe 614 : 1 x 201 / 4 x 113
Quartz : 1 x 205 / 1 x 200
Cycliodes : 2 x 158 / 2 x 106 / 2 x 205

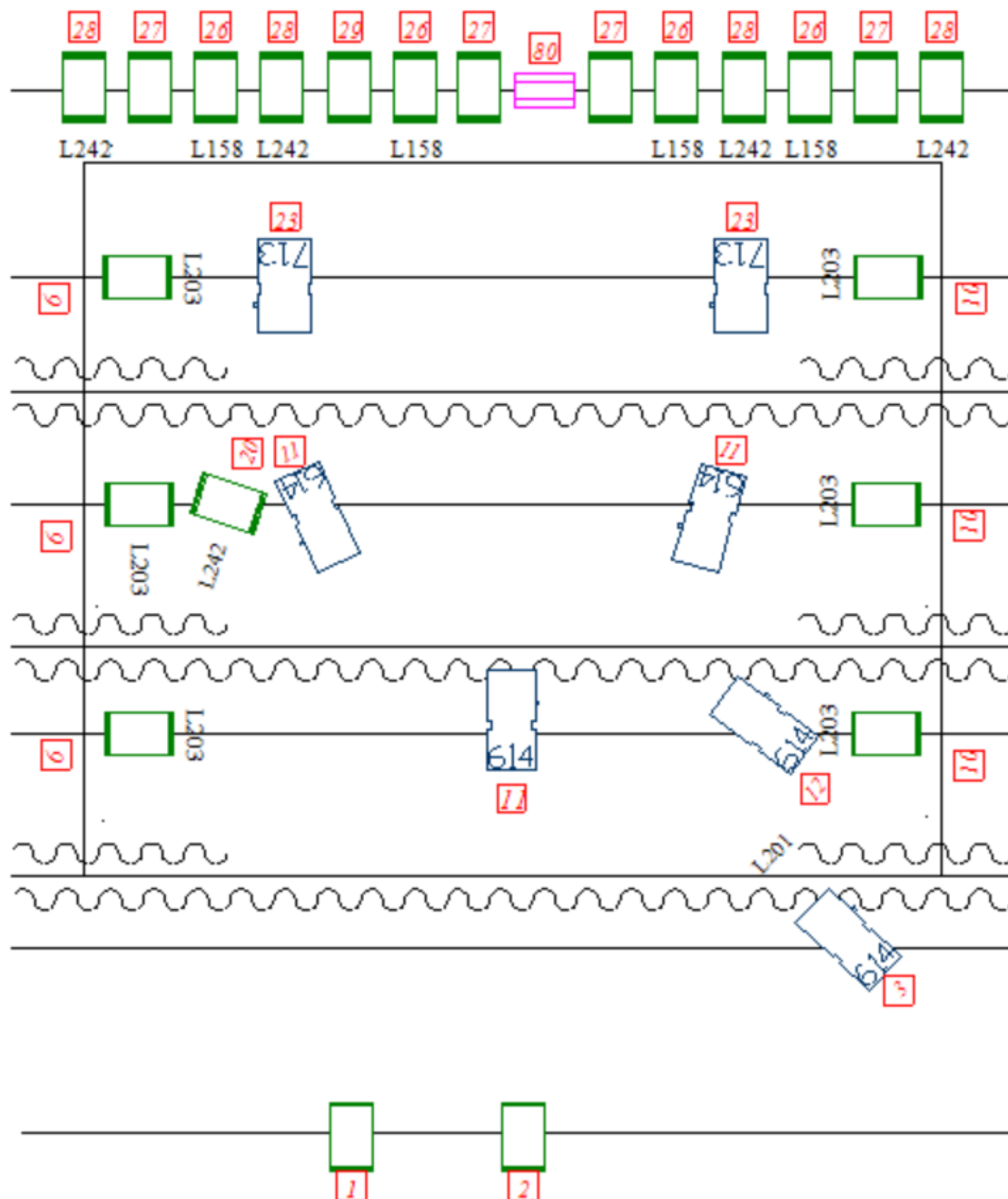
RÉGIE LUMIÈRE

Jeu d'orgue de 24 circuits minimum.
La régisseuse amène sa propre régie et utilisera le jeu d'orgue sur place comme remote
Pour la mise en place de la régie, seule une prise de courant est nécessaire

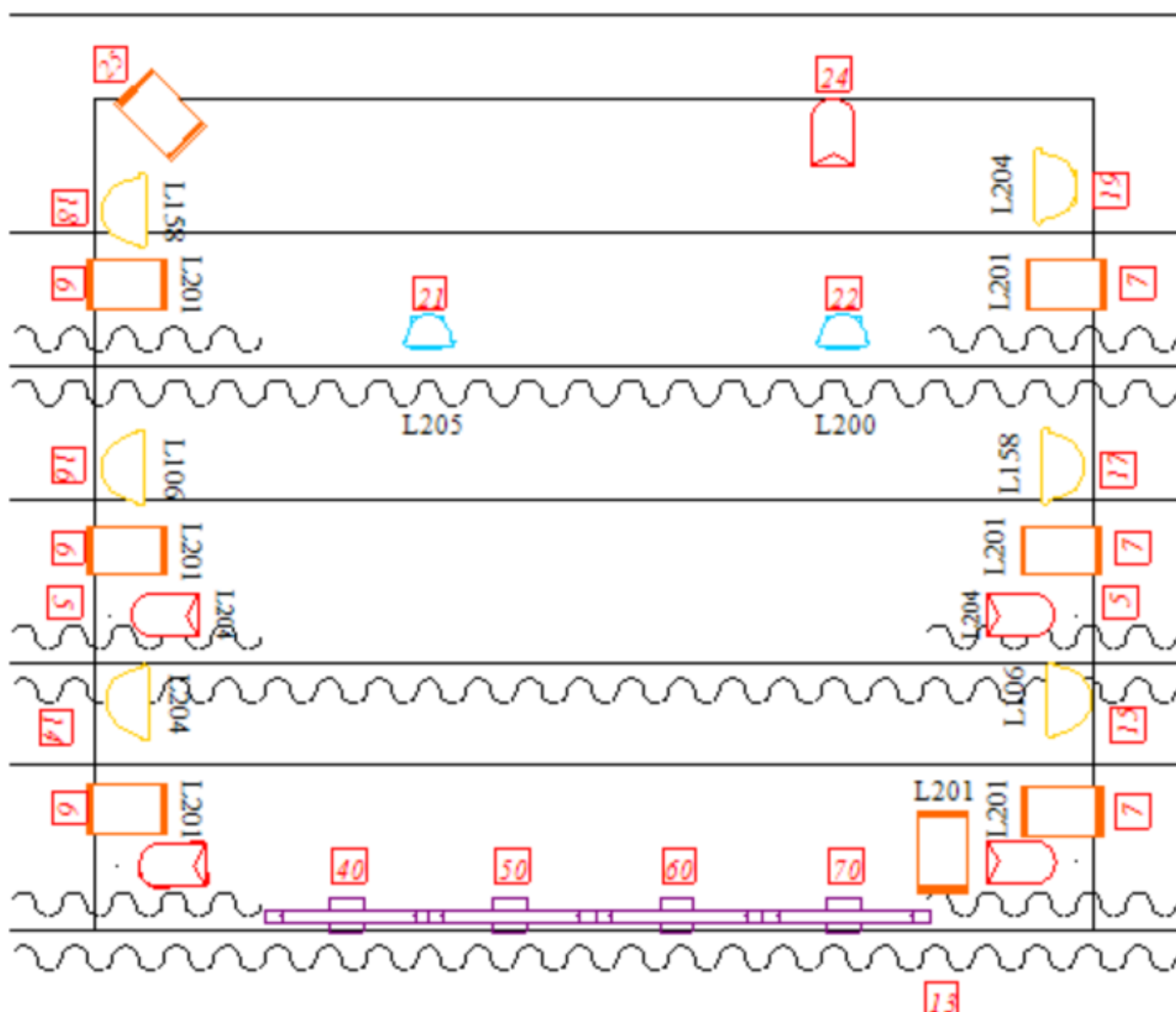
LÉGENDE DU PLAN DE FEU

Symbol	Name	Count	Wattage	Fixture Options
	PC	30	1000	
	Atomic 3000	1	3600	Mode Low Power
	PAR 64	7	1000	
	Découpe 713SX	2	2000	
	Découpe 614SX	5	1000	
	Cycliodes	6	1000	
	Quartz	2	500	
	Sunstrip Active Dmx	4	750	Channel Mode: 10

PLAN DE FEU GRILL



PLAN DE FEU SOL



La sonorisation de Là le feu consiste en grande partie à sonoriser les comédiennes-musiciennes au plateau avec pour objectif de donner l'impression d'un concert-live durant la représentation

LA DIFFUSION FAÇADE

2 enceintes FOH + 1 ou 2 subs selon disponibilité

Le système de diffusion devra couvrir de façon homogène la totalité de la salle

Le système de diffusion ne sera pas installé au lointain pour éviter les larsens dûs aux micros et instruments

LA DIFFUSION RETOUR

2 enceintes à la face, posés au sol face lointain

1 enceinte au plateau, en coulisse, côté cour

LA RÉGIE SONORE

Un multi effet numérique stéréo

Une console analogique disposant de minimum 8 entrées et 2 stéréos ainsi que des sorties auxiliaires

La table de mixage devra posséder des effets basiques intégrés (reverb, delay) si le lieu d'accueil ne dispose pas de multi effet numérique



PATCH SON

1	Micro Tamara	SM58 à fournir
2	Micro Bérengère	SM58 à fournir
3	Micro Salla + DI à fournir	SM58 (fourni) avec pédale Loopstation
4	Micro suspendu à cour	SM57 à fournir
5	Basse électrique	DI fourni
6	Guitare électro-acoustique	DI fourni
7	Violon + cellule	DI à fournir
ST 1	Ordinateur	
ST 2	Retour de FX (si disponible)	
AUX 1	Retour jardin (face)	
AUX 2	Retour cour (face)	
AUX 3	Retour cour (coulisse)	
AUX 4	Multi-effets (si disponible)	

Des adaptations sont possibles en fonction des particularités des lieux et du matériel et en accord avec le régisseur son de la compagnie

THÉÂTRE DU BRUIT

CONTACTS

Jonathan LOBOS / Metteur en scène et responsable de projet
06 85 39 72 24 / contact.theatredubruit@gmail.com

Bosco THONNAT / Chargé de production
06 45 83 10 69 / bosco.ol@hotmail.com

Fanny REVEL / Régisseuse lumière : Fanny REVEL
06 18 37 19 49 / fannyrevel.pr@gmail.com

Lila BURDET / Seconde régisseuse lumière
06 18 30 25 21 / lila.burdet@gmail.com

Martin VERDONE / Régisseur son
06 99 27 62 91 / martin.verdone@gmail.com

Anthony BERNIGAUD / Second régisseur son
06 37 48 01 47 / anthonybernigaud@hotmail.fr